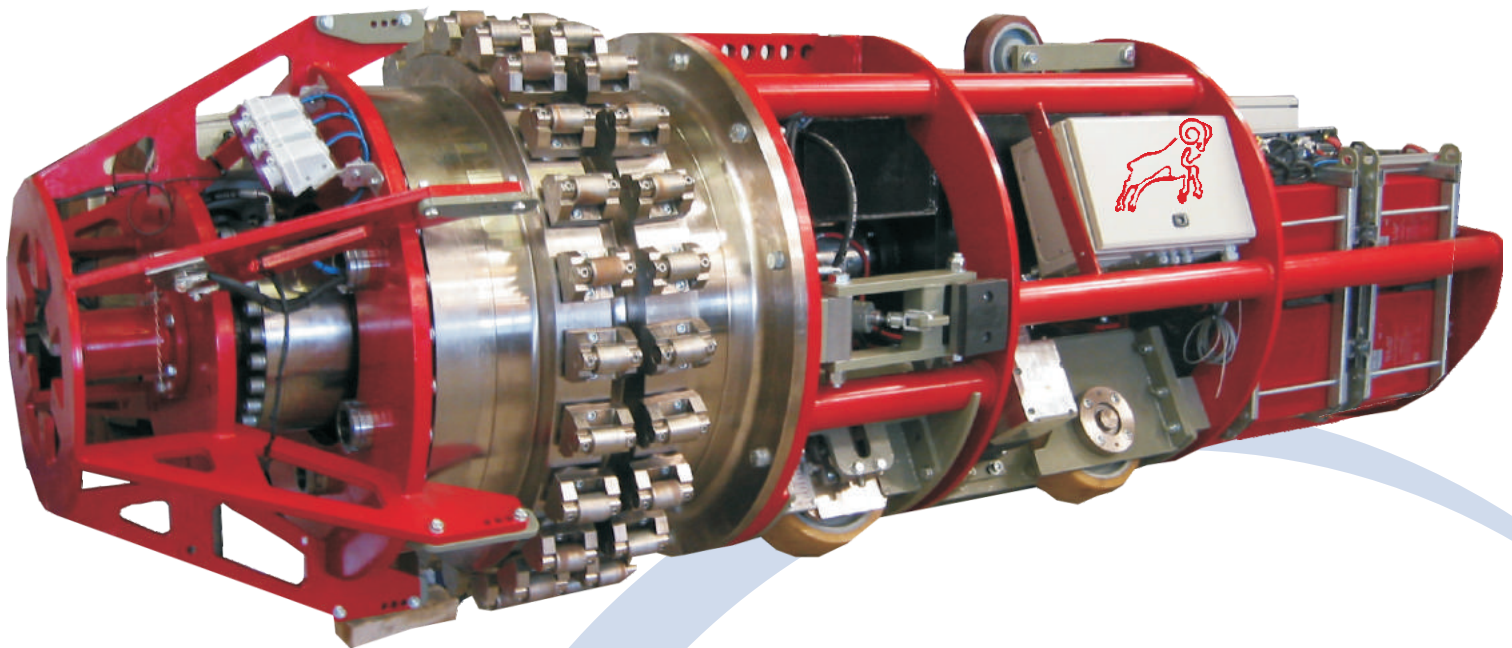


Especificaciones sobre The RedRamClamp™

- Fuerza de sujeción 800 ton (2 x 400 ton)
- Control remoto (todas las funciones)
- Medida de la tubería 36"-42" / 48"-56"
- Ajuste hidráulico de la distancia
- Baterías de 48 V para 12 horas de funcionamiento
- Freno autopulsado y freno de mano
- Zapatas tensoras de alineación automática
- Zapatas de cobre para soldadura automática



RED RAM



El RedRamClamp™ es una abrazadera revolucionaria de alineación interna diseñada especialmente para las tuberías de gran diámetro. Tiene excelentes capacidades para paredes de poco espesor y pesadas, para aplicaciones en alta mar y en tierra firme. Con su armazón sólido y el excelente tratamiento del material, ¡The RedRamClamp™ puede resistir las mayores fuerzas! La fuerza de sujeción es hidráulica y se puede ajustar a un máximo de 400 toneladas para cada hilera tensora, lo que permite una alineación exacta. Elimina las desigualdades y fuerza a las tuberías ovaladas a volver a ser redondas. La distancia entre dos tuberías puede ajustarse mediante un cilindro hidráulico, hasta 6 mm. Es imposible que se produzca una pérdida de aceite hidráulico, por su sistema contra pérdidas. The RedRamClamp™ puede expandirse con un módulo de zapatas de cobre.



Zapatas tensoras de alineación automática



Control remoto para todas las funciones



Zapatas de cobre para soldadura automática

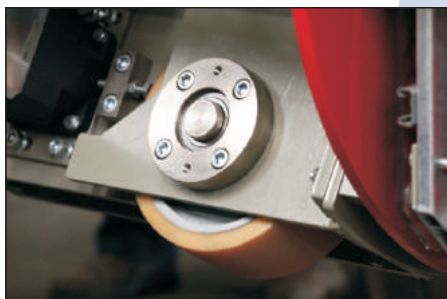
ABRAZADERA DE ALINEACIÓN HIDRÁULICA INTERNA CON CONTROL REMOTO

★ Mayor seguridad ★ Mejor calidad ★ Más productividad

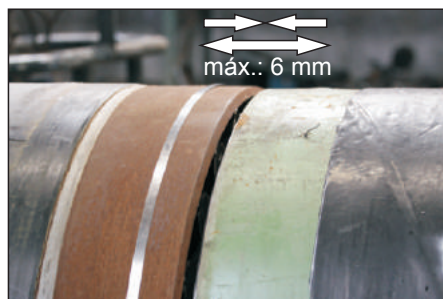
MODELO IHLC

ESPECIFICACIÓN TÉCNICA

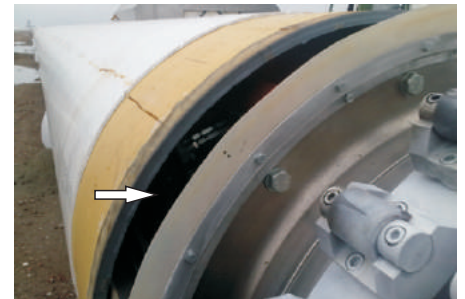
Descripción	Funcionamiento de la abrazadera hidráulica interna HERCULES
Rango	36" - 42" / 48" - 56"
Fuente de alimentación	Eléctrica, baterías de 48V Suficientes para 12 horas de funcionamiento
Fuerza máxima	400 ton por cada hilera tensora
Tensores	2 hileras tensoras Cada hilera tiene 24 tensores
Inclinación máx.	15%
Radio en tuberías curvadas	40xD
Entorno de funcionamiento	Temp -40° / 50°C
Peso	5600 kg (modelo 48" - 56")
Dimensión	D 1160 x L 3600mm (modelo 48" - 56")
Velocidad del recorrido	0,1 - 0,4 m/s
Ruedas	Ø 310mm, poliuretano
Frenos	Bloques de poliuretano
Funcionamiento	Distancia máxima del control remoto: 300 m
Baterías	AGM de ciclo profundo
Opcional	Zapatas de cobre para soldadura automática
Capacitación	A pedido se puede entrenar personal respecto del funcionamiento
Calidad/seguridad	CE
Garantía	12 meses
Documentación	Manuales de instrucciones para el usuario y de mantenimiento; folleto con repuestos. Todos los documentos están en inglés



Autopropulsado



Ajuste hidráulico de la distancia



Burlate, bloquea la corriente de la tubería