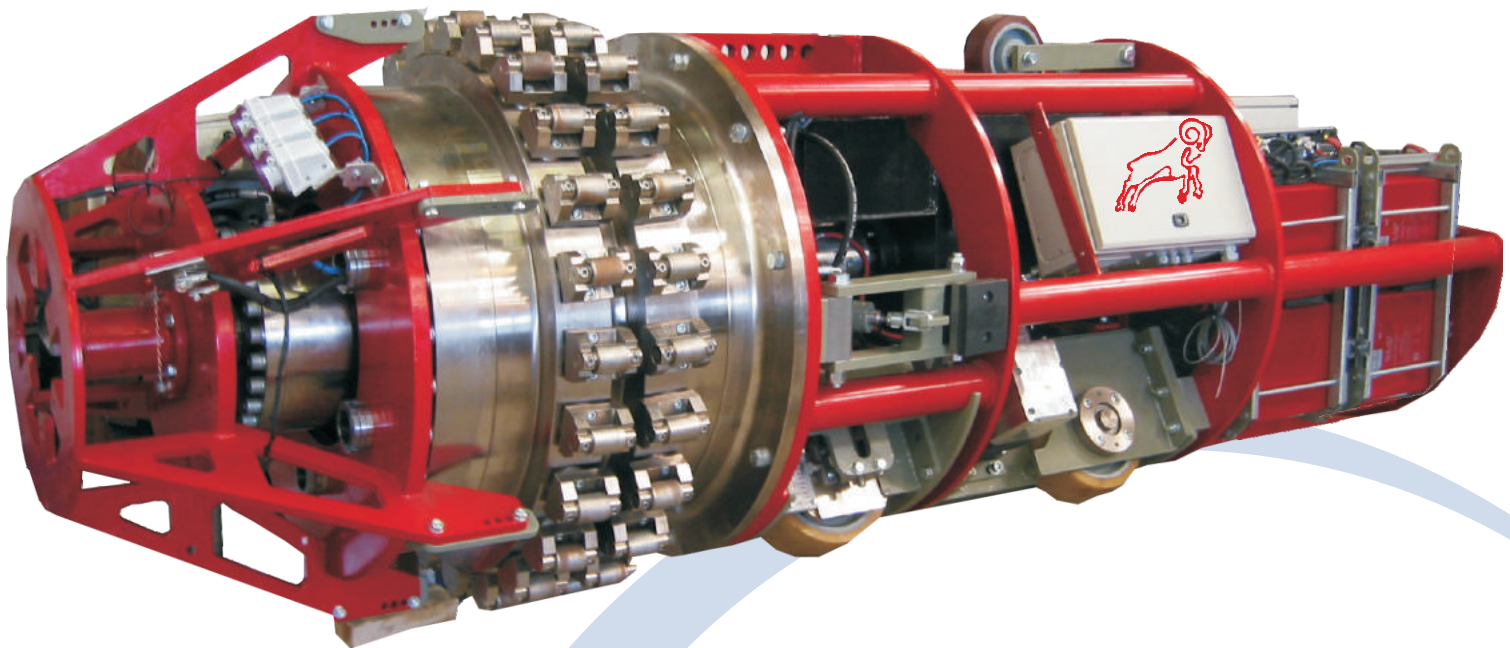


Spécification du RedRamClamp™

- Force de serrage 800 tonnes (2x400tonnes)
- Télécommande (toutes fonctions)
- Gamme de tuyaux 36"-42" / 48"-56"
- Réglage hydraulique de l'écartement
- Batterie 48 V pour 12 heures de chargement
- Autopropulsé et frein de maintien
- Patins d'expansion auto-alignants
- Patins en cuivre pour soudure automatique



RED RAM



Le RedRamClamp™ est une bride intérieure révolutionnaire, spécialement conçue pour les tuyaux de grand diamètre. Elle a d'excellentes capacités sur des parois minces et lourdes pour des applications offshore et onshore. Grâce à sa structure massive et ses matériaux d'excellente qualité le RedRamClamp™ peut supporter des forces majeures! La force de serrage est hydraulique et réglable jusqu'à 400 tonnes pour chaque rangée d'expansion, ce qui permet un alignement précis. Elle élimine les décalages et redresse les tuyaux ovalisés. L'écartement entre les deux tuyaux peut être ajusté au moyen d'un vérin hydraulique de 6 mm max. Le système anti-fuites empêche les fuites d'huile. Le RedRamClamp™ peut être élargi par un module de patins en cuivre.



Patins d'expansion auto-alignants



Toutes les fonctions télécommandées



Patins en cuivre pour soudure automatique

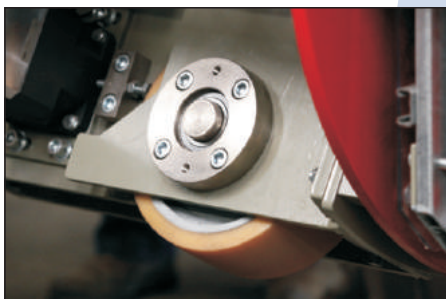
BRIDE INTERIEURE D'ALIGNEMENT HYDRAULIQUE A TELECOMMANDE

★ Sécurité Renforcée ★ Qualité Supérieure ★ Productivité Accrue

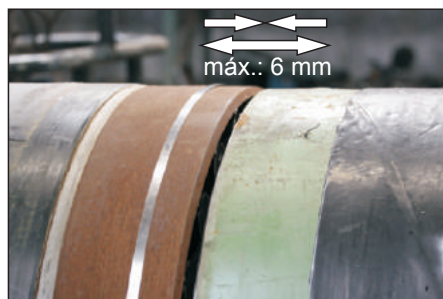
MODELE IHLC

SPECIFICATIONS TECHNIQUES

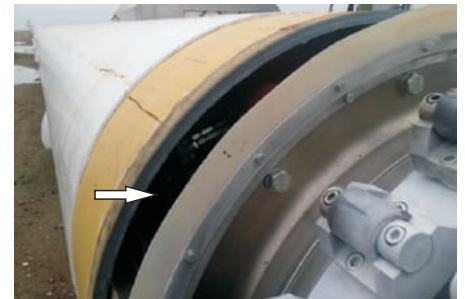
Description	Performance bride intérieure hydraulique HERCULES
Gamme	36" - 42" / 48" - 56"
Unité de Puissance	Electrique, batterie 48V Suffisant pour 12 heures de chargement
Force Max	400 tonnes pour chaque rangée d'expansion
Expansseurs	2 rangées d'expansion Chaque rangé possède 24 expansseurs
Pente max	15%
Radius sur tuyaux penchés	40xD
Environnement de travail	Temp -40° / 50°C
Poids	5600 kg (modèle 48" - 56")
Dimension	D1160 x L3600 mm (modèle 48" - 56")
Vitesse de déplacement	0,1 - 0,4 m/s
Roues	Ø 310 mm polyuréthane
Freins	Blocs de polyuréthane
Fonctionnement	Commande à distance jusqu'à 300 m
Batteries	AGM à décharge profonde
Option	Patins en cuivre pour soudure automatique
Formation	Sur demande formation du personnel sur le fonctionnement
Qualité / sécurité	CE
Garantie	12 mois
Documentation	Manuels de l'utilisateur et d'entretien ; livre des pièces de rechange (toute la documentation est en Anglais)



Autopropulsé



Réglage hydraulique de l'écartement



Bande d'étanchéité pour bloquer les fuites d'air du pipeline